

# Airdog mini



## 持ち運べる空気清浄機



ペットボトルサイズだから  
持ち運びラクラク



エアドッグ



toConnect

販売元：  
株式会社トウコネクト

AD202206SD4

# お出かけ先にもキレイな空気を

カフェや  
レストランで



ヨガ、ジムに



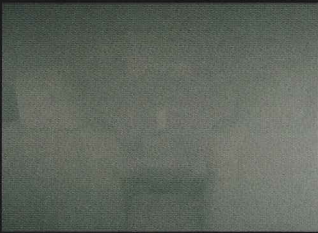
ビジネスの  
打ち合わせに



ドライブに



## 大型ミニバン車内 スモーク実験



12  
分後



視認できるスモーク粒子を使用した実験結果です。同条件の環境下で全ての有害物質を除去するわけではありません。車のエンジンを切った状態(外気導入モードオフ)で実験しております【検証空間】大型ミニバン【風量】ターボモード

モデル	Airdog mini エアドッグミニ	Airdog mini portable エアドッグミニポータブル
カラー	ホワイト / マットブラック	ホワイト / マットブラック
浮遊ウイルス除去試験結果	約25m <sup>3</sup> の試験空間において 58分で90%除去 230分で99.99%除去 <sup>※3</sup>	約25m <sup>3</sup> の試験空間において 58分で90%除去 230分で99.99%除去 <sup>※3</sup>
運転音	(ノーマルモード) 31.36dB (ターボモード) 51.95dB	(ノーマルモード) 31.36dB (ターボモード) 51.95dB
本体サイズ	高さ212mm x 奥行き84mm x 幅73mm	高さ212mm x 奥行き84mm x 幅73mm
本体質量	約510g	約540g
定格入力電圧	DC 5V	DC 5V
消費電力	8W	8W
梱包サイズ	長さ370mm x 幅163mm x 高さ100mm	長さ370mm x 幅163mm x 高さ100mm
梱包質量	約1.14kg	約1.16kg
バッテリー駆動時間	—	(ノーマルモード) 約3時間 (ターボモード) 約1時間
バッテリー充電時間	—	約1時間 * Airdog mini portableのみ リチウムイオンバッテリー内蔵

※約25m<sup>3</sup>の密閉された試験空間で吹出口の上部50センチでのウイルスを評価  
※試験空間での結果であり、実使用空間での実証結果ではありません

※3 【試験機関】日本食品分析センター 【試験対象】浮遊した1種類のウイルス 【試験空間】約25m<sup>3</sup> 【試験方法】日本電機工業会規格(JEM1467)の性能評価試験を参考とした試験を実施【風量】ターボモード(強)

**警告** Airdog mini portable モデルにはリチウムイオン電池を使用しています。以下の事項を必ずお守りください。  
⊗ 車内や直射日光の当たる炎天下などに放置しない。発熱、発火、破裂などの原因となります。



ACアダプタ&USBケーブル



カップホルダー用アタッチメント



シート用アタッチメントベルト

Made In China